

AUTROVOICE MULTIVES POWER SUPPLY MANAGER

Talevarslingssystem
Produktdatablad

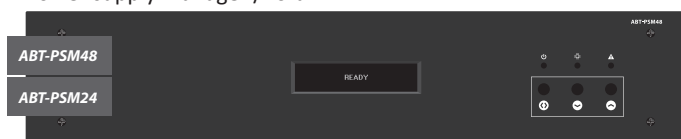
ABT-PSM48 / PSM24

EN 54-24

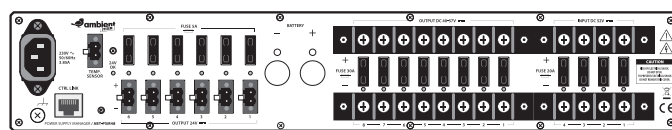
ABT-PS48800 / PS24500 / PF4

EN 12101-10

Power supply manager / foran



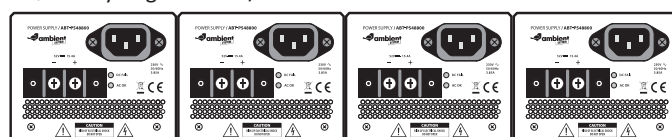
Power supply manager / bak



Ramme til strømforsyning / foran



Strømforsyningsenheter / bak



ABT-PSM48/24 power supply manager har som oppgave å fordele likestrøm fra strømforsyningsenheter (PSU=Power Supply Units) eller fra reservebatterier. Enheten styrer batterilading og fordeler strøm til alt utstyr for talebaserte evakueringsystemer (VES=Voice Evacuation System) og kan levere inntil 60 A. Når systemet mates fra batteriet, kan den levere henholdsvis 3,2 kW (48 V) og 1,6 kW (24 V). Enheten oppfyller kravene i EN 54-4 VES-standardene og dessuten kravene i EN 12101-10 for brannventilasjonsystemer.

Power supply manager mates fra egne strømforsyninger på henholdsvis 800 W (ABT-PS48800) for 48 V og 500 W (ABT-PS24500) for 24 V. PSM48 strømforsyningskontroll bruker intern likeretter for 24-volt backup. Som kilde benyttes en batteribank med kapasitet på opptil 200 Ah.

ABT-PSM48/24 tilkobles en batteribank på henholdsvis 4x12 V / 2x12 V VRLA. Den holder batteriene i ladet tilstand, sikrer temperaturkompensasjon og overvåker seriemotstanden til batteriet og dets tilkopling som

spesifisert i vedlegg nr. A2 til standard EN 54-4.

ABT-PSM48/24 kan tilknyttes opptil 4 moduler av ABT-PS4880/PS2450 strømforsyningsenheter. Kontrollenheten sørger for sikker tilkopling for parallelle operasjoner og overvåker utgangsparameterne for hver strømforsyningsenhet.

ABT-PS48800/PS24500 monteres i en dedikert ABT-PF4-ramme for strømforsyninger. Delene i systemet er konstruert for å passe sammen i et 19-tommers rack med IP30-klasse.



1488-CPR-0620/W



Tekniske spesifikasjoner	ABT-PSM48	ABT-PSM24
Maksimal konfigurasjon	1 x ABT-PSM48/PSM24: Power supply manager 4 x ABT-PS4880/PS2450: Strømforsyningsenhet 1 x ABT-PF4: ramme for strømforsyningsenheter	
AC-forsyning	230 VAC + 10 % – 15 %; 50/60 Hz	
Maks. nominelt strømforbruk	885 W / 3,85 A	590 W / 2,6 A
Virkningsgrad ved nominell effekt	> 90 %	> 85 %
DC-inngang	4 ; boltede terminaler; dedikert strømforsyningsenhet (ABT-PS48800/PS24500)	
Beskyttelse for DC-inngang	4 x 20 A 80 VDC	
DC-utganger	8 x 48 V, hver utgang maks. 30 A 6 x 24 V, hver utgang maks. 5 A (totalt for alle utganger 6,25 A)	6 x 24 V; hver utgang maks. 5 A
Sammendrag maksimalt DC-utgangslast (24 V og 52 V)	3200 W	1600 W
Batteri (type)	4 stk., VRLA 12 V 15-200 Ah maks. 8 mΩ	2 stk., VRLA 12 V 15-200 Ah maks. 8 mΩ
Ladestrøm	maks. 14 A	
Ladespenning	54,6 V ± 0,6 V (ved 25 °C)	27,3 V ± 0,3 V (ved 25 °C)
Maksimal motstand i ledninger og sikringer	10 mΩ	
Maksimal total seriell motstand i ledninger, sikringer og batterier	28 – 100 mΩ	18 – 54 mΩ
Driftstemperatur	-5 °C til +40 °C	
Mål	482 (B) x 85 (H) x 443 (D)	
Vekt	7,2 kg	
Tekniske spesifikasjoner	ABT-PS48800	ABT-PS24500
AC-forsyning	230 VAC +10 % – 15 %, 50/60 Hz, 3,85 A Ledning med IEC 60320 C13 3 x 0,75 mm ² kopling (følger med enheten)	
Maksimalt strømforbruk	885 W / 3,85 A	590 W / 2,6 A
Virkningsgrad ved nominell effekt	> 90 %	> 85 %
Beskyttelse for AC-inngang	T6.3 A/250 V 5 x 20 mm treg sikring (tilgang når kapslingen er åpen)	
Beskyttelse mot elektrisk støt	Klasse I (EN 60065)	
DC-utgang	52 VDC; maks. 15,4 A	26 VDC; maks. 19,2 A
Mål	85 (B) x 95 (H) x 395 (D)	
Vekt	2,6 kg	



Produktnavn	Artikkelnummer	Beskrivelse
ABT-PSM48	116-ABT-PSM48	Power supply manager
ABT-PS48800	116-ABT-PS48800	Strømforsyning
ABT-PF4	116-ABT-PF4	Ramme til strømforsyningsenhet