

INNGANGSENHET MED SELFVERIFY - BN-500/EX

Interaktive branndeteksjonssystem
Produktdatablad

Egenskaper

- Interaktiv
- Inngangskoblingsboks for tilkobling av eksternt utstyr, rene kontakter, alarmrele o.s.v. til interaktivt branndeteksjonssystem
- Overvåket inngang
- Kortslutnings-isolator i hver enhet
- Automatisk adressering
- Utprøvd teknologi
- Med SelfVerify-funksjon for redusert testing/vedlikehold og bedret pålitelighet
- Tilfredsstiller kravene til maritime klassifiseringsorganisasjoner

Beskrivelse / Anvendelse

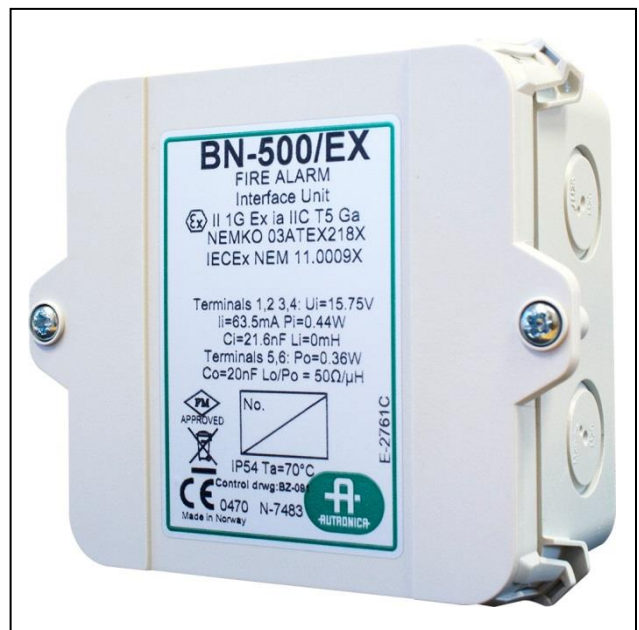
BN-500/EX er en inngangsenhet for bruk i eksplosjonsfarlige soner 0, 1, 2. Den må tilkobles en godkjent barriere. Inngangsenheten brukes for tilkobling av forskjellige typer på/av signalenheter til en detektorløyfe. Den er beregnet for tilkobling til interaktivt branndeteksjonssystem, og har innebygd SelfVerify-funksjon. Denne funksjonen sikrer høyeste grad av pålitelighet og reduserer behovet for manuell testing, fordi alle enheter som har denne funksjonen sjekkes automatisk en gang pr. døgn.

Anvendelse inkluderer:

- Alarm trykknapp
- Detektorer med rele-kontaktutganger
- Sprinkler kontakter m.m.

«Related Drawing»

Modifiseringer av innholdet er ikke tillat uten at Ex-ansvarlig er informert



Prinsipp

Overvåker inngangssignalnivået. Kan konfigureres til forskjellige nivåer:

- Normalt åpen kontakt. Lukking av kontakt (kortslutning av inngang) gir alarm. Bruddovervåking av inngangskrets
- Normalt åpen kontakt med alarmmotstand. Lukking av kontakt (910 Ohm på inngang) gir alarm. Brudd- og kortslutningsovervåking av inngangskrets.

Merk:

Kan ikke brukes sammen med konvensjonelle varmedetektorer eller andre enheter som trenger strømtilkobling.

SelfVerify: enhetens evne til å gi alarmsignal sjekkes regelmessig.

Versjoner

- BN-300* Inngangsenhet med SelfVerify
- BN-500/EX Inngangsenhet med SelfVerify. Ex ia-versjon for bruk i alle soner
- BN-500/N* Inngangsenhet med SelfVerify. Ex ic-versjon for bruk i alle soner

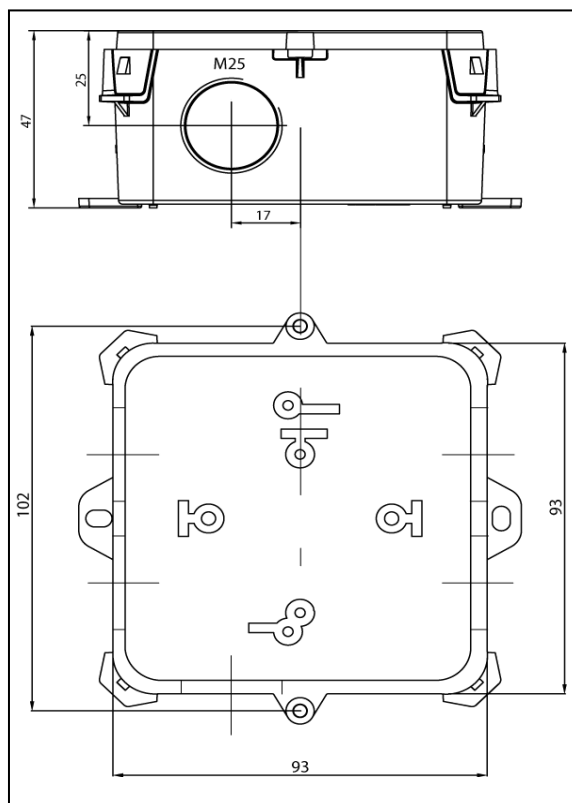
* Se separat datablad.



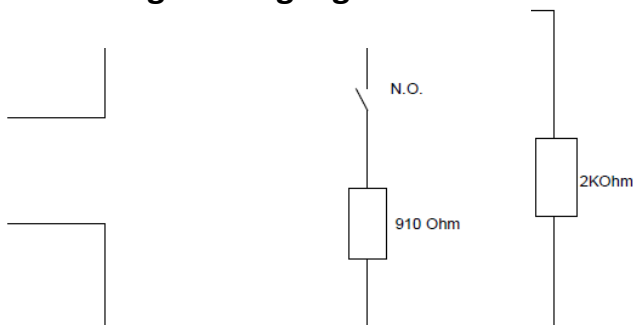
Tekniske spesifikasjoner	
Vekt	175 g
Materiale	Termoplast
Farge	Lys grå
Inngangsfunksjon	Programmerbar
Maks. kapasitans på måleinngang	30 nF
Spenning	10 - 27 VDC
Strømforbruk hvile	0,3 mA
Miljøkrav	EN 54-5/EN 54-7
Beskyttelsesgrad: Membrannipler PG-nipler (PG-13,5)	IP54 IP67
Arbeidstemperatur	- 20 - +70 °C
Lagringstemperatur	-55 - +70 °C
Fuktighet (ikke kond.)	Max. 95 % RH
Vedlikehold	Normalt ikke
Service	Utskifting ved feil
Sertifiseringselskap	Nemko ID No. 0470 CSA
EX-sertifikater	NEMKO 03ATEX218X IECEX NEM 11.0009X
Direktiver, standarder og Ex-data	Se Doc-1003606 ("Schedule drawing": "Control Drawing/User Manual/Technical Specifications and Instructions") hvor denne informasjonen er oppført. En kobling til dette dokumentet finnes på produktsiden for dette produktet på www.product.autronicafire.com .
Godkjenninger	www.autronicafire.no

Produktnavn	Artikkelnummer	Beskrivelse
BN-500/EX	116-BN-500/EX	Inngangsenhet for bruk i eksplosjonsfarlige områder

Dimensjonstegning (mm)



Tilkobling for inngang



Koblinger

