

# MIMICDRIVER BUR-200

## Autroprime interaktivt branneteksjonssystem Produktdatablad

### Egenskaper

- 1 mimicdriver har kapasitet til å styre 32 strømbegrensede lysdioder
- 1 mimicdriver er utstyrt med 8 standard overvåkede innganger
- Maksimalt 8 mimicdrivere BUR-200 kan kobles til systemets panelbuss, slik at man får totalt 256 utganger og 64 overvåkede innganger
- 24 VDC strømforsyning, redundant, overvåket
- Lampetest
- Lysstyrkeregulering for lysdiode
- "Snap-on" funksjon til DIN-skinne (TS-35)
- Konstruert i henhold til kravene i EN 54 og SOLAS og oppfyller CE-standardene

### Anvendelse/Beskrivelse

BUR-200 er en mimicdriver som kan drive 32 lysdioder med seriemotstander i mimicpanel for indikering av ekstra alarmer. I tillegg kan 8 standard overvåkede innganger benyttes til lesing av forskjellige bryterfunksjoner.

Mimicdriveren kobles til systemets RS-485 panelbuss.

Redundant strømforsyning er mulig gjennom bruk av "daisy-chain"-tilkobling med master og slavedrivere.

### Brytersettinger

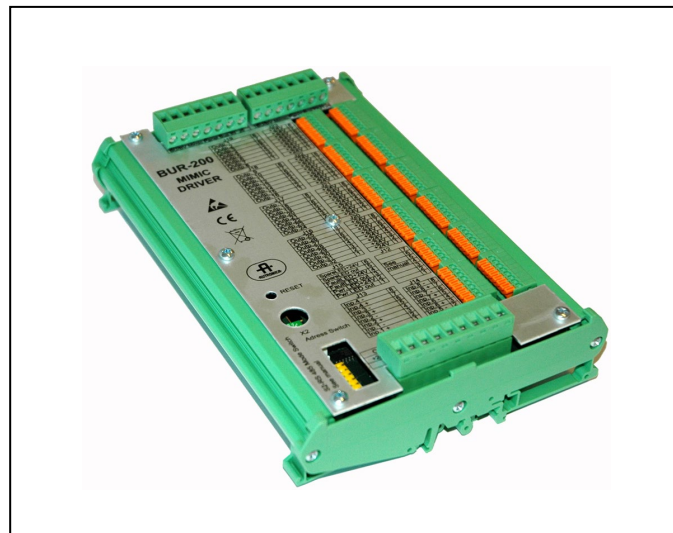
RS-485-terminering og bryter for kortmodus.

Bryter	Beskrivelse
S2.1	RS-485 3 Failsafe-terminering (se beskrivelse under)
S2.2	
S2.3	RS-485 3 Linjeterminering
S2.7	BUR-200 Master/Slave select ON: Master, OFF: Slave)

### Brytersettinger for failsafe- og linjeterminering

Master og siste\* slave: bryterne S2.1, S2.2 og S2.3 skal settes til posisjon PÅ. Andre slaver: bryterne S2.1, S2.2 og S2.3 skal settes til posisjon AV.

\*Se koblingsoversikt – master – og slavedrivere.



### X2 adressebryter for panelbuss

Dersom S2.7 er satt til Master, settes panelbussadressen med bryter X2. Dersom S2.7 er satt til slave, settes "daisy-chain"-slaveadressen med X2. Bryteren kan settes til adresse 1-9.

Tekniske spesifikasjoner	
Dimensjoner (mm)	181 x 125 x 40
Vekt	300
Materialer	Polyamid / aluminium
Montering	On DIN-rail (TS-35)
Driftstemperatur	- 15 °C til + 70 °C
Lagringstemperatur	- 40 °C til + 70 °C
Luftfuktighet	0 til 95 % ikke kondenserende
Strømforsyning	24 VDC (18-32 V)
Strømforbruk	Maksimum 25 mA
Totalt strømforbruk BUR-200	Maksimum 500 mA
Kommunikasjon	RS-485 panel bus

Artikkelnummer	Beskrivelse
116-BUR-200	Mimicdriver BUR-200

J19		J23	
Utgang 1	8	+24V	
Utgang 2	7	+24V	
Utgang 3	6	+24V	
Utgang 4	5	+24V	
Utgang 5	4	+24V	
Utgang 6	3	+24V	
Utgang 7	2	+24V	
Utgang 8	1	+24V	
J18		J22	
Utgang 9	8	+24V	
Utgang 10	7	+24V	
Utgang 11	6	+24V	
Utgang 12	5	+24V	
Utgang 13	4	+24V	
Utgang 14	3	+24V	
Utgang 15	2	+24V	
Utgang 16	1	+24V	
J17		J21	
Utgang 17	8	+24V	
Utgang 18	7	+24V	
Utgang 19	6	+24V	
Utgang 20	5	+24V	
Utgang 21	4	+24V	
Utgang 22	3	+24V	
Utgang 23	2	+24V	
Utgang 24	1	+24V	
J16		J20	
Utgang 25	8	+24V	
Utgang 26	7	+24V	
Utgang 27	6	+24V	
Utgang 28	5	+24V	
Utgang 29	4	+24V	
Utgang 30	3	+24V	
Utgang 31	2	+24V	
Utgang 32	1	+24V	
J15			
Spennings-LED+24V	6	Utgang for Spennings-LED	
Spennings-LED ut	5		
Feil-LED+24V	4	Utgang for Feil-LED	
Feil-LED out	3		
Reserve-LED +24v	2	Utgang for Reserve-LED	
Reserve-LED ut.	1	Ikke i bruk.	
J13			
Inngang 4 -	8	J14	
Inngang 4 +	7	Inngang 8 -	Terminering for overvåkede innganger. Se skjema.
Inngang 3 -	6	Inngang 8 +	
Inngang 3 +	5	Inngang 7 -	
Inngang 2 -	4	Inngang 7 +	
Inngang 2 +	3	Inngang 6 -	
Inngang 1 -	2	Inngang 6 +	
Inngang 1 +	1	Inngang 5 -	
		Inngang 5 +	
J12		Valgbare funksjoner	
	7		*1 Lysstyrke-regulering aktiveres ved å flytte jumper:
	6		
			- 8 til posisjon 2-3 for utgangene 1-8
			- 9 to posisjon 2-3 for utg. 9-16
			- 10 til posisjon 2-3 for utg. 17-24
			- 11 til posisjon 2-3 for utg. 25-32
	4	Valgbart: Kortslutning av 3 og 4 aktiverer alle utganger (lampetest)	
	3		
	2	Normalt lukket. Ledere fra en feilreléutgang på en ekstern strømforsyning kan kobles til 1 og 2 i stedet for jumperen. Brudd i denne kretsen gjør at systemet vil signalisere feil. Et fullstendig strømforsyningsbrudd vil signaliseres i systemet som et manglende panel.	
	1		

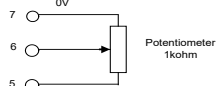
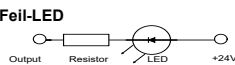
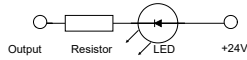
Term. pkt for LED-utganger.

Hver utg. er en åpen kollektor som kobles til 0V ved aktivering.

Hver utg. har en tilstøtende termineringspkt. for 24V spenningsforsyning til LED.

Maksimum strøm pr. utgang er 25 mA.  
Maksimum total strømtrekk for alle 32 utganger: 500 mA

LEDen må ha en seriemotstand. LED med tilkoblingsledninger og innebygde motstander er tilgjengelig.

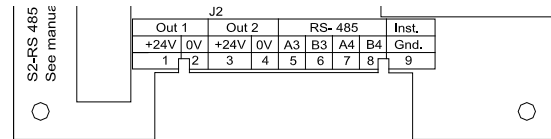


Lysstyrkeregulering vha. potensiometer \*1

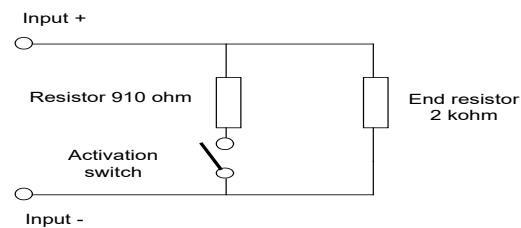
### Tilkoblinger for panelbussen

7	6	5	4	3	2	1	7	6	5	4	3	2	1
Inst	B2	A2	0V	+	0V	+	Inst	B1	A1	0V	+	0V	+
Gnd			24V- 2		24V- 1		Gnd			24V- 2		24V- 1	
BU/BV Mimic Panelbuss INN J5							BU/BV Mimic Panelbuss UT J4						

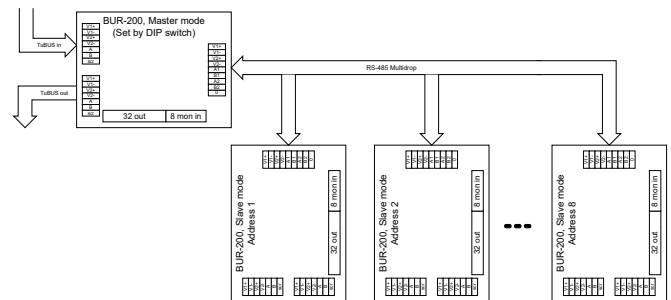
### Tilkoblinger for slavepaneler



### Skjema – terminering for overvåkede innganger



### Koblingsoversikt – master- og slavedrivere



### Kretskort-layout

