

# VARMEDETEKTOR MED SELFVERIFY - BD-501

## Interaktive branndeteksjonssystem Produktdatablad

### Egenskaper

- Interaktiv
- Varmedetektor beregnet for bruk på fuktige steder
- Detektoren gir alarm når alarmgrensen på 56°C nås
- Kortslutningsskillebryter i hver detektor
- Tilfredsstill EMC-direktivet
- Ingen hardwareadressering er nødvendig
- Innstøpt elektronisk krets for miljøbeskyttelse
- Innebygd alarmindikator (LED)
- Automatisk adressering
- Utrøvd teknologi
- Kan konfigureres til klasse A1, A1R, A2S, B, C
- Immun overfor elektromagnetisk støy
- Med SelfVerify-funksjon for redusert testing/ vedlikehold og bedret pålitelighet
- Påvirkes ikke av støv, fuktighet, eksosgasser, eller elektromagnetiske felter, for eksempel radiosendere, mobiltelefoner, etc.)
- EN 54-5/EN 54-17
- Tilfredsstill kravene til maritime klassifiseringsorganisasjoner

### Bruksområder

BD-501 er en punktvarmedetektor for deteksjon av stigning i omgivelsestemperaturen forårsaket av brann. Detektoren er laget for bruk sammen med Autronicas interaktive branndeteksjonssystem. SelfVerifyfunksjonen sikrer høyeste grad av pålitelighet. Alle enheter som har denne funksjonen testes automatisk med en kalibrert test en gang pr. døgn.

Innstøping av kretskort og tetting av føleretlementet gjør at denne detektoren passer for tøffe miljøer som tungindustri, maritimt og offshoreanvendelser.

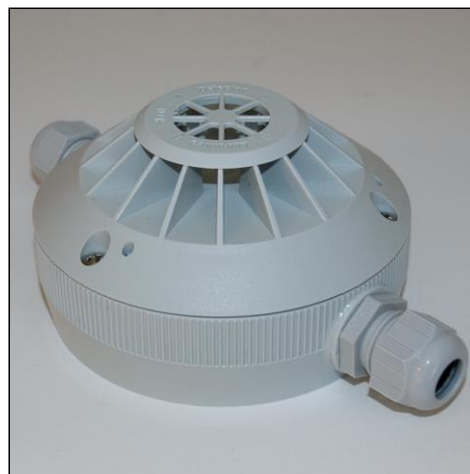
BD-501 brukes ofte i områder hvor røkdetektorer kan tenkes å produsere uønskede alarmer, som for eksempel:

- Kjøkken
- Fyrrom
- Bysser
- Verksteder, etc.
- Baderom
- Kjølerom, etc.

### Prinsipp

Temperaturen måles ved hjelp av en termistor for avlesing av temperatur ved detektorpunktet. Gir alarm ved fast temperatur i henhold til konfigurert grad (se tabell 1)

SelfVerify: detektorens evne til å gi alarm ved riktig temperatur sjekkes regelmessig.



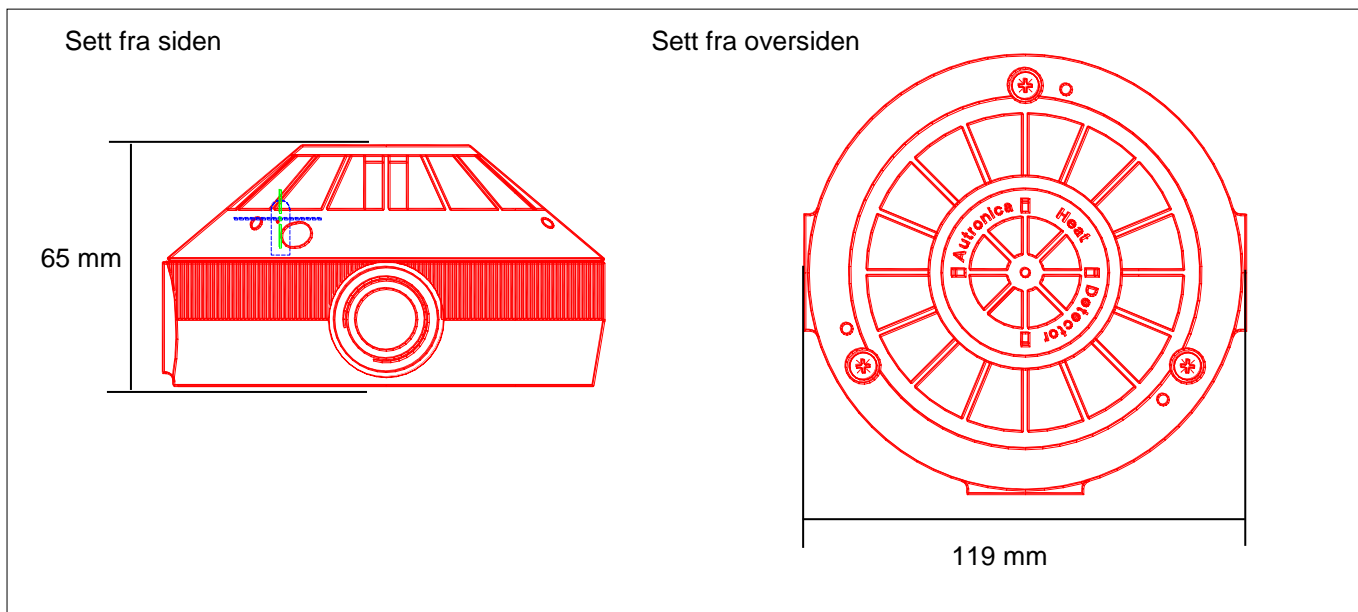
### Versjoner

- BD-500 Standard varmedetektorer med SelfVerify
- BD-501/Ex\* Varmedetektor med SelfVerify. Ex ia-versjon for bruk i sone 0, 1 og 2.
- BD-501/N Varmedetektor med SelfVerify. Ex ic-versjon for bruk i sone 2

\* Se separat datablad

Tekniske spesifikasjoner	
Vekt	300 g
Materiale	Polykarbonat macrolon
Farge	Lys grå
Følsomhet	Ref. tabell 1
Spenning	10 - 27 VDC
Strømforbruk Hvile:	< 0,3mA
Miljøkrav	EN 54-5
Beskyttelsesgrad	IP56
Arbeidstemperatur	-20 - +80°C
Kabelinnføringer	2 X M20. 2 kabelnippler medfølger.
Maks. applikasjon	Se tabell 1
Fuktighet (ikke kondenserende)	Maks. 95% RH
Vedlikehold	Krever ikke vedlikehold
Service	Bytt hvis defekt
CPD-sertifikat	1134-CPD-018
Godkjenninger	Se Autronicas hjemmesider
Sertifikat for BD-501/N	NEMKO 03ATEX217X

## Dimensjoner



Tabell 1

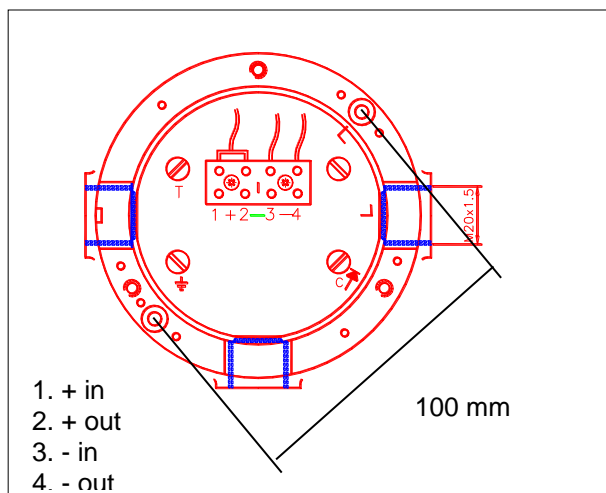
Detektor- klasse	Typisk applikasjons-temperatur °C	Maksimal applikasjons-temperatur °C	Laveste statiske responstemperatur °C	Høyeste statiske responstemperatur °C
A1	25	50	54	65
A1R*	5	50	54	65
A2S*	25	50	54	70
B	40	65	69	85
C	55	80	84	100

\* R= Differensialfunksjon

\* S= (Sakte) Responderer ikke på temperaturer under laveste statiske responstemperatur.

Merk: Detektoren kan gi forvarsel ved en temperatur lavere enn maksimal applikasjonstemperatur.

## Tilkoblinger



Artikkelnummer	Beskrivelse
116-BD-501	Detektor, komplett, leveres med 2 kabelnippler (type 116-6571-011.2000)
Tilleggsutstyr	
116-6571-011.2000	Pakke med 2 kabelnippler ST M20X1,5 PG13,5