

Overvåket utgangsenhet med 7A relé - BN-221/02

AutroSafe interaktivt branddeteksjonssystem
Produktdatablad

Egenskaper

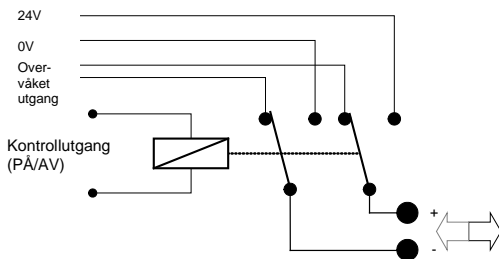
- Leveres med én overvåket reléutgang
- Full overvåking av nettfeil og strømutfall
- Skrueskjemmer for enkel tilkobling av kabler
- Tilkobles AutroSafe (AI_Com) deteksjonssløyfe direkte
- Krever separat 24 VDC tilførsel for styreelektronikk
- Relékontakter kan mates fra ekstern strømforsyning (ingen jumpere)
- Relékontakter med kapasitet opp til 7A
- Konstruert i henhold til EN 54 og tilfredsstillende kravene til CE-merking

Beskrivelse

Den overvåkede utgangsenheten med 7A relé (BN-221/02) kobles direkte til deteksjonssløyfen i AutroSafe interaktivt branddeteksjonssystem. Enheten styrer og overvåker eksternt utstyr. Typiske anvendelser er varslingsenheter som horn, markeringslys, varsellys etc. BN-221/01 overvåker strømtilførselen til 24V INN. Enheten gir feilmelding ved feil eller svikt i strømtilførselen. Enheten har én overvåket reléutgang.

Reléutgang

BN-221/02-enheten har én overvåket utgang som styres av et 2-polet relé med vekselkontakter. I ikke aktivert stilling er utgangen koblet til overvåkingskretsen ved hjelp av relékontaktene.



Når utgangen er AV, overvåker kortet linjen og detekterer kortslutning og ledningsbrudd. Når den er PÅ, kobler den 24 VDC til linjen.

Når enheten er aktivert, vil relékontaktene koble tilførselsspenningen til utgangskretsen, og samtidig kobler den fra overvåkingskretsen. Polariteten kan endres ved å flytte jumperne fra A til B (se baksiden).



Tilkobling og terminering

Maksimum kabelareal er 2,5mm².

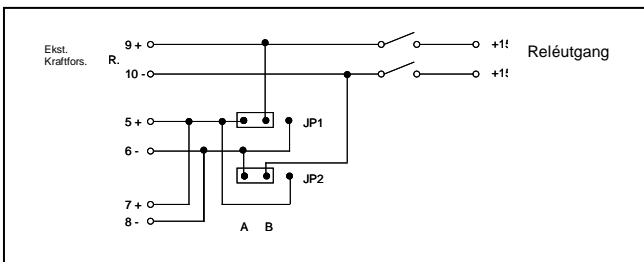
Skruesklemme nr.	Signal
1	Deteksjonssløyfe + INN (AI_Com)
2	Deteksjonssløyfe + UT (AI_Com)
3	Deteksjonssløyfe - INN (AI_Com)
4	Deteksjonssløyfe - UT (AI_Com)
5	+24 VDC strømforsyning INN
6	0V INN
7	+24 VDC strømforsyning UT
8	0V UT
9	Ekstern spenning
10	Ekstern spenning
11	Inngang A +
12	Inngang A -
13	Inngang B +
14	Inngang B -
15	Utgang +
16	Utgang -
17	+24V forsyning for utgangslast
18	Kollektorutgang
19	Reserveklemme (koblet til 20)
20	Reserveklemme (koblet til 19)

Hvis induktiv last brukes, er beskyttelsesdiode nødvendig.

Tekniske spesifikasjoner	
Vekt	75 g
Materiale	Polykarbonat
Farge	Lys grå
Montering	Tilkobles direkte til deteksjonssløyfe
Maks. kapasitans på måleinnang	30 nF
Temperatur	-20 ⁰ til +70 ⁰ C
AI_Com	< 0,3 mA
Matespenning, 24V INN	20 - 28 VDC
Ekstern spenning	Maksimum 48 VDC
Standbystrøm	7mA
Driftsstrøm	25mA + last
Maksimum laststrøm	7A @ 24V
Maksimum kabellengde til utgangen	100m
Seriell impedans ZC Maksimum	250mΩ
Vedlikehold	Trenger ikke vedlikehold
Service	Bytt hvis defekt
Beskyttelsesgrad	IP66/IP67
Kommunikasjonsprotokoll for sløyfe	Autronica sløyfekomunikasjonsprotokoll (AL_Com)
Godkjenninger	Se hjemmeside

Artikkelnummer	Beskrivelse
116-BN-221/02	Overvåket utgangsenhet (plastboks)

Skjema – BN-221/02



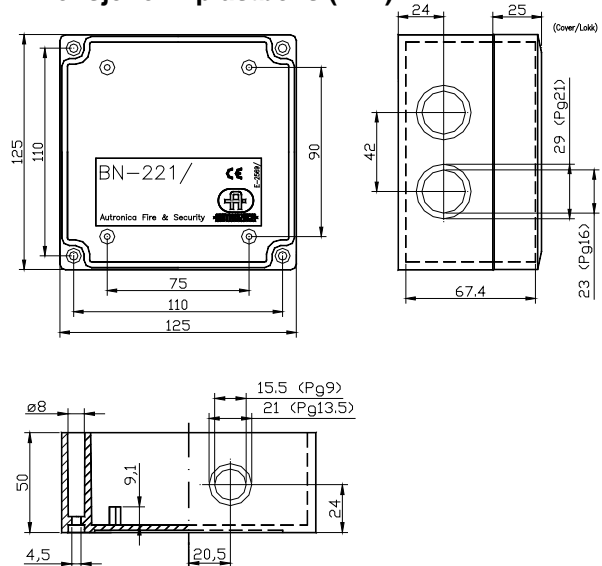
Reléutgangsspenningen kommer fra EXTERNAL POWER (JP1 / JP2 fjernet), eller fra 24 VDC IN (JP1 / JP2 satt til A eller B).

Når JP1 / JP2 er satt i stilling A, mates den positive spenningen ut på kontakt 15.

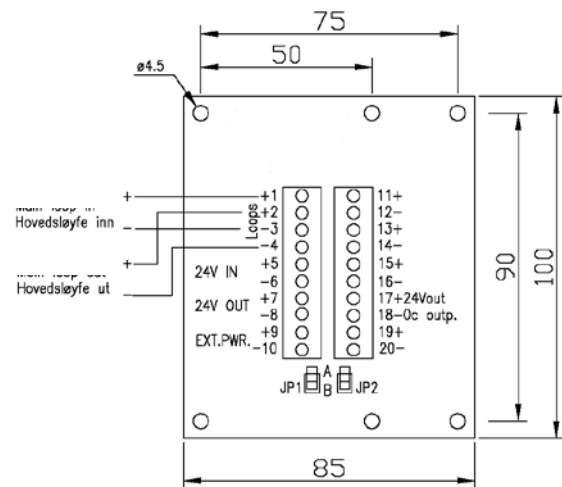
Når JP1 / JP2 er satt i stilling B, mates den positive spenningen ut på kontakt 16.

Merk at 7A utgangsstrøm er kun tillatt dersom ekstern kraftforsyning er koblet til terminalene 9 og 10. Jumperne JP1 og JP2 må deretter fjernes. Dersom spenning hentes fra ekstern 24V kilde via jumperne JP1 og JP2, vil den maksimale utgangsstrømmen reduseres til 1A.

Dimensjoner – plastboks (mm)

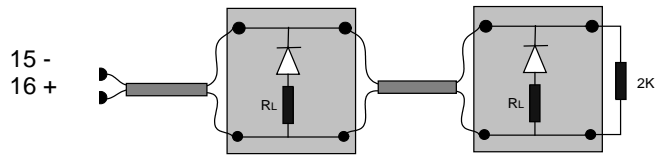


Skruesklemmer / dimensjoner kretskort (mm)



Tilkobling til utgangsport

Sperrediode og en 2K endemotstand benyttes. Vær oppmerksom på at jumperne JP1 og JP2 må stå i stilling B (se illustrasjon over), eller dersom man har stor strømstyrke via ekstern kilde, må den positive spenningen kobles til terminal 10 og den negative til terminal 9.



Overvåket strøm føres alltid fra terminal 15 (+) til 16 (-). Denne strømmen blir forsynt fra deteksjonssløyfen og er derfor isolert fra kraftforsyningen.