

SLØYFEDRIVERMODUL - BSD-310/N

Interaktive branndeteksjonssystem
Produktdatablad

Egenskaper

- Sløyfedriver/tilpasningsenhet for EX-sone 2 godkjente sløyfeenheter
- Hver sløyfedrivermodul tillater tilkobling av 127 sløyfeenheter godkjent for EX-sone 2
- Overvåkingsfunksjon for brudd eller kortslutning på detektorsløyfen
- Fail_Safe-funksjon sikrer alarmfunksjon ved tap av kommunikasjon på detektorsløyfen
- Plugges enkelt på hverandre eller på andre I/O-moduler på en standard montasjeskinne
- Automatisk adressering
- Laget for å tilfredsstille kravene i EN 54 samt kravene til CE-merking

Beskrivelse / Anvendelse

Sløyfedrivermodul for kommunikasjon av data mellom system og detektorsløyfe. Den begrenser også energi som kan tilføres Ex-området. Sløyfedrivermodulen plugges enkelt på en montasjeskinne inne i brannalarmsentralen eller kontrolleren.

1 detektorsløyfe for tilkobling av 127 sløyfeenheter kan kobles til hver sløyfedrivermodul. Sløyfeenhetene som tilkobles BSD-310/N må være godkjent for bruk i sone 2.

I tillegg til hovedfunksjonen, har modulen to viktige overvåkings- og sikkerhetsegenskaper. Sløyfemotstanden på detektorsløyfen overvåkes kontinuerlig for å registrere mulig brudd eller kortslutning på detektorsløyfen.

Kompatibilitet med AutoGuard

AutoGuard er kompatibelt med BSD-310 og BSD-311 firmware versjon 7 eller nyere.

«Related Drawing»

Modifiseringer av innholdet er ikke tillat uten at Ex-ansvarlig er informert



Hvis det oppstår en kommunikasjonsfeil, aktiveres automatisk en Fail_Safe-funksjon. En lavfrekvent modulasjon på sløyfen detekteres, og en separat styreutgang (F/S) vil da bli aktivert.

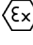
Modulen detekterer automatisk sin egen adresse; ingen dipbryter eller jumper-innstillinger er nødvendige.

Kapasitet / Begrensninger

Det kan være maksimalt 6 sløyfedrivermoduler i hver brannalarmsentral eller kontrollere.

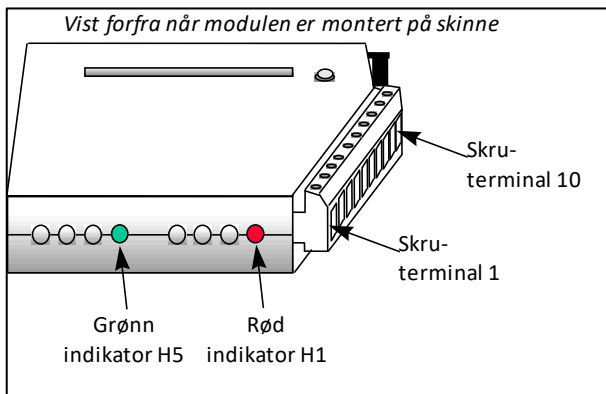
Maksimalt antall detektorer og manuelle meldere som kan kobles til disse 6 modulene er 512 (se EN 54).

På grunn av maksimal belastning, er 99 det maksimale antall detektorer og manuelle meldere som kan kobles til BSD-310/N. De resterende 27 sløyfeenhetene på hver sløyfedrivermodul kan brukes til I/O-enheter. Hvis du reduserer antall detektorer kan du bruke flere I/O-enheter.

| Tekniske spesifikasjoner | |
|--|---|
| Dimensjoner (mm) | 95x89x32 |
| Vekt (g) | 81 |
| Materialer | Topp og bunn: Zytel FR7200 'Snap on' montasjeeinheit: Zytel 7335S |
| Montasje | På en standard montasjeskinne inne i brannalarmsentralen eller kontrolleren |
| Elektrisk tilkobling | Internt system: 'plugg inn' tilkobling Detektorsløyfe: skruterminaler (maks. kabeldimensjon 2,5 mm2) |
| Utgangsspenning, sløyfe | 24 VDC |
| Maks. strømutgang til sløyfe (24VREG) | 100 mA |
| Internt strømforbruk | 24 VREG, tomgang: 10 mA 24 VREG, 12,5 % kommunikasjonskapasitet: 26 mA |
| Utgangsmotstand (Ohm) - måler nøyaktighet på sløyfen | +/-15 % |
| Måleområde sløyfemotstand | 0-300 Ohm |
| Maks. kapasitans på sløyfekabelen | 500 nF |
| Maks. motstand på total kabellengde (+ og - ledere) | 50 Ohm (hver leder maksimum 25 Ohm) |
| Feil_Safe (F/S) utgangssignal | 10 ms AV, 20 ms PÅ |
| Godkjenninger | Se hjemmeside |
| Sertifiseringsselskap | NEMKO ID no. 0470 CSA |
| EX-sertifikater | NEMKO 03ATEX217x IECEX NEM 11.0017x |
| Direktiver og standarder | Se Doc-1004552 ("Schedule drawing": "Control Drawing/User Manual/Technical Specifications and Instructions") hvor denne informasjonen er oppført. En kobling til dette dokumentet finnes på produksiden for dette produktet på www.product.autronicafire.com . |
| Ex-data |  II (3) G[Ex ic Gc] IIB Class I, Zone 2, [AEx ic Gc]IIB Advarsel: Ikke gni på produktet - statisk lading kan oppstå. |
| Godkjenninger | www.autronicafire.no |

| Produktnavn | Artikkelnummer | Beskrivelse |
|-------------|----------------|---|
| BSD-310/N | BSD-310/N | Sløyfedrivermodul sertifisert til å drive Ex ic-detektorer i sone 2 |

Indikatorer/tilkoblinger

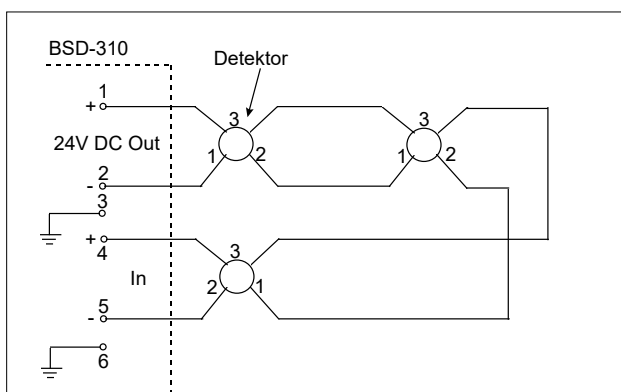


- Grønn indikator, H5. Kommunikasjonsindikator som gir et pulserende grønt lys ved trafikk.
- Rød indikator, H1. Fail_Safe indikator som gir et rødt lys hvis det oppstår en kommunikasjonsfeil, dvs. systemet reagerer ikke på en alarm.

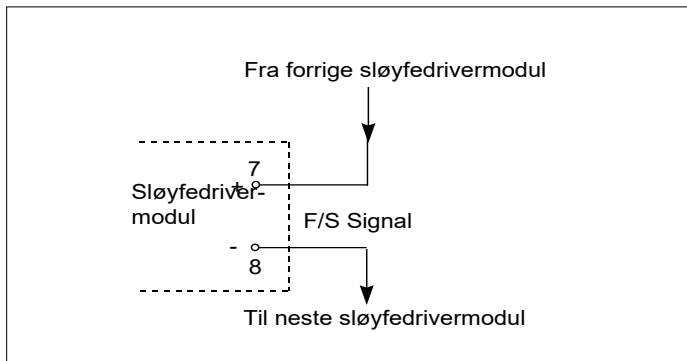
Modulen har følgende tilkoblinger:

| Skruterminal nr. | Signal |
|------------------|--------------|
| 1 | UT + (+ 24V) |
| 2 | UT - 0V |
| 3 | Skjerm |
| 4 | INN + |
| 5 | INN - |
| 6 | Skjerm |
| 7 | F/S + |
| 8 | F/S - |
| 9 | Chassis |
| 10 | Chassis |

Skjematisk – detektorsløyfe



Skjematisk – F/S utgangssignal



Kontrolltegning

