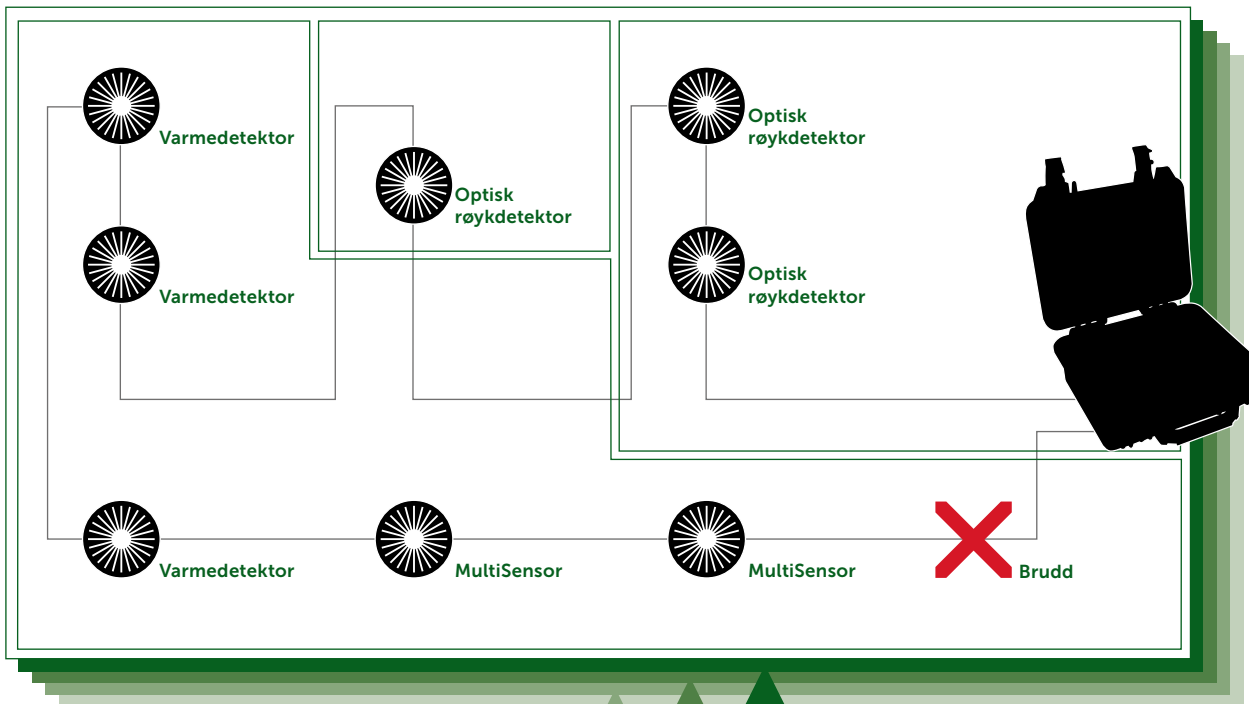


AS2000 SLØYFEVERKTØY

AS2000 er et PC-basert installasjons- og serviceverktøy som hjelper deg ved installasjon og vedlikehold av sløyfer, og som gir både statisk og dynamisk detaljert punktinformasjon. Den laster inn informasjon fra alle enheter på sløyfen, og presenterer denne informasjonen på skjermen.

Sløyfeverktøyet AS2000 gjør det unødvendig for installatøren å utføre den komplekse og tidkrevende registreringen av punkter og enheter på sløyfene. Det er bl.a. tre hovedfordeler med dette systemet; at sløyfedata innhentes raskt og effektivt, at systemet lokaliserer feil og mangler, og at innhentet sløyfedata kan brukes som basis for brannsentralens konfigurasjon. Ved tilkobling gir den automatisk en grafisk framstilling av hele sløyfen. Kartet man får opp på skjermen stemmer 100% overens med den installerte sløyfetopologien, og gir full oversikt over installasjonen.

- ✓ Tidsbesparende – den feilsøker systemet, detekterer og presenterer feil
- ✓ Kostnadsbesparende – installasjonsprosessen vil gå betydelig raskere
- ✓ Lettere å finne feil både i forbindelse med igangkjøring og vedlikehold, før systemet er ferdig installert
- ✓ Kvalitetssikrer installasjonen
- ✓ Dokumentasjon FDV



SLØYFEPRESENTASJON

Bildet viser et eksempel på en sløyfe som dekker tre ulike områder og omfatter 8 detektorer.

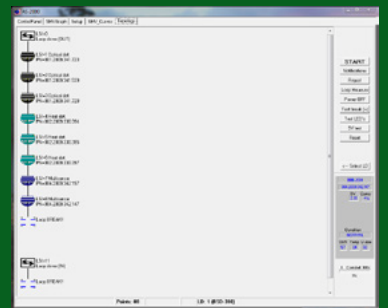
- ✓ Å gå inn på hver av disse sløyfeenheter er tidkrevende, og faren for menneskelige feil er høy. AS2000 muliggjør rask vurdering av sløyfen, og identifiserer hver individuelle sløyfeenhet ut fra type, serienummer og posisjon på sløyfen.
- ✓ AS2000 viser sløyfens status; skulle det oppstå feil, får installatøren en grafisk indikasjon på hvor feilen ligger. Når eventuelle feil er detektert og gjenopprettet, genererer AS2000 en fil som kan brukes i konfigurasjonsverktøyet.
- ✓ I tillegg til å gjøre oppgaven med å kartlegge sløyfetopologien langt enklere og mindre utsatt for feil, har AS2000 også et diagnostikkverktøy og ulike grafiske framstillinger som viser seg uvurderlige i installasjons- og vedlikeholdsprosessen.
- ✓ I topologivinduet vises sløyfeenheter på deres respektive steder i sløyfen. Dersom man klikker på en enhet, får man opp valgte enhets relevante informasjon (type, SMVverdi, temperatur, osv.).

Eksempelen ovenfor viser sløyfebrudd etter den siste MultiSensoren.



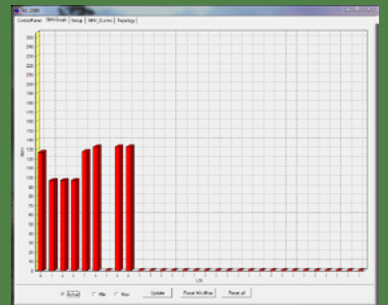
Grafisk topologivisning

- ✓ Grafisk framstilling av hele sløyfen med detaljert punktinformasjon og "pek-og-klikk"-interaksjon
- ✓ Indikerer eventuelle kommunikasjonsbrudd på sløyfen
- ✓ Måler sløyfemotstand



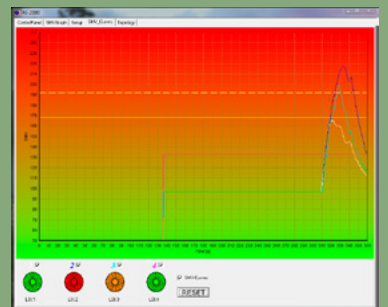
SMV søylediagram

- ✓ Grafisk presentasjon av detektorenes reelle måleverdier (SMV)
- ✓ Kontroll av maksimums- og minimumsverdier



SMV-kurver

- ✓ Følger kontinuerlig inntil fire sløyfeenheter samtidig
- ✓ Indikerer punktenes tilstand med fargekoder



Rapportgenerator

- ✓ Genererer en anleggsspesifikk rapport
- ✓ Referanse for service
- ✓ Lager importdata for konfigureringsfil
- ✓ Felter for anleggsnavn og sløyfenummer

